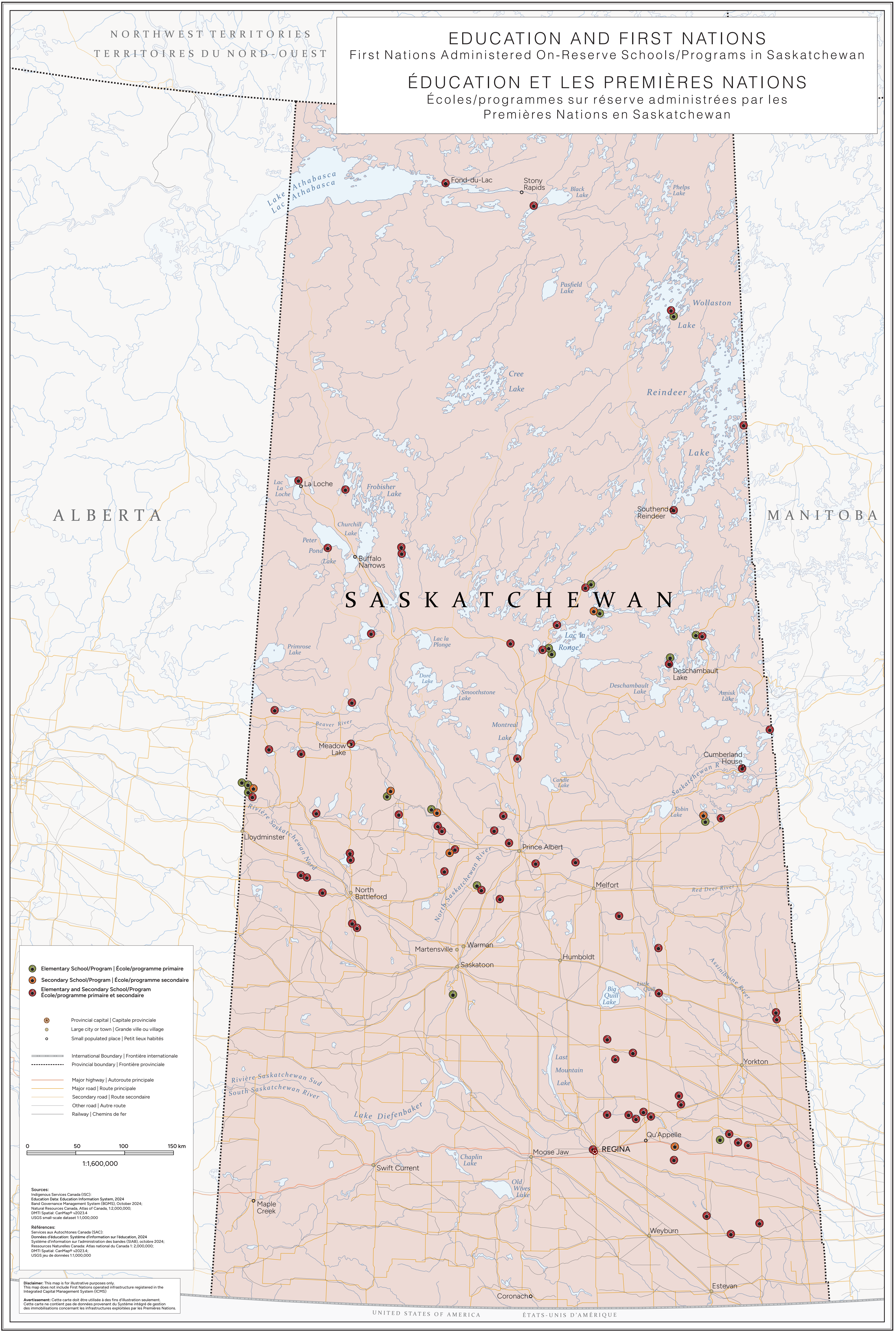


# EDUCATION AND FIRST NATIONS

## First Nations Administered On-Reserve Schools/Programs in Saskatchewan

# ÉDUCATION ET LES PREMIÈRES NATIONS

## Écoles/programmes sur réserve administrés par les Premières Nations en Saskatchewan



- Elementary School/Program | École/programme primaire
- Secondary School/Program | École/programme secondaire
- Elementary and Secondary School/Program | École/programme primaire et secondaire
- Provincial capital | Capitale provinciale
- Large city or town | Grande ville ou village
- Small populated place | Petit lieux habités
- International Boundary | Frontière internationale
- Provincial boundary | Frontière provinciale
- Major highway | Autoroute principale
- Major road | Route principale
- Secondary road | Route secondaire
- Other road | Autre route
- Railway | Chemins de fer

0 50 100 150 km  
1:1,600,000

**Sources:**  
 Indigenous Services Canada (ISC):  
 Education Data: Education Information System, 2024  
 Band Governance Management System (BGMS), October 2024;  
 Natural Resources Canada, Atlas of Canada, 1:2,000,000;  
 DMTI Spatial: CanMap® v2023.4  
 USGS small-scale dataset 1:1,000,000

**Références:**  
 Services aux Autochtones Canada (SAC):  
 Données d'éducation: Système d'information sur l'éducation, 2024  
 Système d'information sur l'administration des bandes (SIAB), octobre 2024;  
 Ressources Naturelles Canada: Atlas national du Canada 1:2,000,000;  
 DMTI Spatial: CanMap® v2023.4;  
 USGS jeu de données 1:1,000,000

**Disclaimer:** This map is for illustrative purposes only. This map does not include First Nations operated infrastructure registered in the Integrated Capital Management System (ICMS).  
**Avantissement:** Cette carte doit être utilisée à des fins d'illustration seulement. Cette carte ne contient pas de données provenant du Système intégré de gestion des immobilisations concernant les infrastructures exploitées par les Premières Nations.